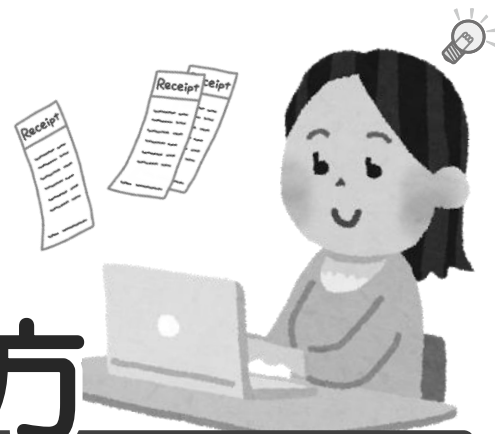


エクセルで簡単！

帳簿のつくり方

NPOの



-NPOのための会計・税務講座-

8/27
(木)

【講座内容】

- 日々の会計業務から決算書作成までの流れを確認
- エクセルで**多桁式出納帳**の

記帳にチャレンジ！ など

目安として、年間予算
100万円程の団体に
オススメです！

多桁式現金出納帳では、簿記の知識がなくても簡単に現金と経費の管理ができます。手書き計算は面倒だけれど、会計ソフトの導入も

ちょっと敷居が高いという団体には、とても有効なツールです。

なぜかと言うと、集計がとてもラク！

日々の会計では、請求書や伝票をきちんと整理することはもちろん、帳簿を正しくつける必要があります。それは、年度末の決算書作成の大前提です。

より簡単な方法で帳簿をつけて、間違いのない会計を目指しましょう。

講座概要

■時間：13:30～16:30

■会場：みやぎNPOプラザ 第1会議室

■定員：15名

■資料代：1,000円(税込)

■対象：NPO・市民活動団体の代表、役員、
会計担当者など エクセルの操作ができる方

■持参物：ノートパソコン

※エクセルがインストールされていること。

※当日、インターネットには接続しません。

■申込方法：裏面の参加申込書をご記入の上、下記
連絡先まで、FAX、メール、郵送に
てお申し込みください。

電話での申し込みも受付致します。

講師紹介

小野恵子さん

会計サポーター

会計事務所勤務

の経験を生かし、

2012年よりNPO会計サポーター養成講座受講。翌1月会計サポーター登録。現在

まで宮城県全域のNPO法人に対し、それぞれ法人の実情や特色に合った会計サポートをしている。これまでに延べ60団体以上を訪問している。

会計サポーターとは、長年の企業会計・経理経験を持ち、NPO法人会計基準を学んだ有償ボランティアです。



主催：宮城県（みやぎNPOプラザ）／企画・実施：（特活）杜の伝言板ゆるる

お申込
問合せ

みやぎNPOプラザ

〒983-0851 宮城県仙台市宮城野区榴ヶ岡5番地

TEL:022-256-0505 FAX:022-256-0533

E-mail:npo@miyagi-npo.gr.jp URL:http://www.miyagi-npo.gr.jp/